

Schoolkamp en
Tekening
Beatrixschool
Haarlem



Voorwoord

Kamperen is voor de Beatrixschool al ruim 30 jaar een traditie. Een prachtige traditie vergeleken met de schoolreisjes van deze tijd. Een pretpark is natuurlijk ook geweldig alleen is samenzijn met elkaar daar weinig aan de orde. Op kamp zijn de kinderen de hele dag buiten met elkaar aan het spelen en zijn er groepsactiviteiten. Er zijn nog weinig scholen waar ze kunnen vertellen dat ze met tentjes op een veld staan en dat groep 3 tot en met 7 ook mag kamperen. Helaas betekent een groene omgeving ook tekenbeten deze tijd. Jammer genoeg worden dat er met het jaar ook meer. Wij hopen ondanks deze nare beestjes dat we het kamperen nog lang door kunnen zetten. We hebben voor jullie een boekje gemaakt met allemaal informatie over teken. Die zowel thuis, op school en op kamp van toepassing zijn.

Tekenbeten:

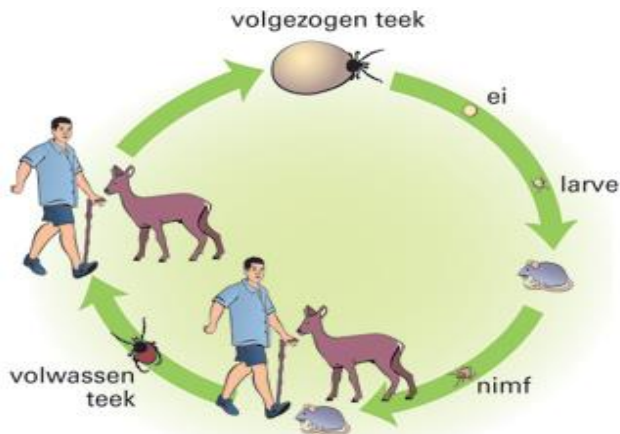
Helaas ontkomen we er niet meer aan.

Misschien heeft u al het een en ander voorbij zien komen op het nieuws en in de krant.

“De Teek” hoort tegenwoordig in grote getalen in/bij onze natuur. Voordat wij op kamp gaan, willen wij u er dus ook op attent maken dat wij een tekenbeet in een bosrijke omgeving niet kunnen voorkomen. Wat wij wel kunnen, is de teek serieus nemen. Vandaar dat wij jullie op de hoogte willen brengen door middel van informatie over dit beestje.

Een teek heeft vier levensstadia: ei, larve, nimf en volwassen teek. In de laatste drie stadia hebben teken bloed nodig. Ze gaan hiervoor op zoek naar een mens en/of dier. Het mens en/of dier wordt hierdoor een gastheer. Als de gastheer besmet is met de lymfobacterie (*Borrelia burgdorferi*) kan de teek ook besmet raken. Na de bloedmaaltijd leeft de teek op de bodem tussen grassen en bladeren. Daar zal de teek overgaan in een ander stadium (zij zijn

daarna een aantal maanden niet meer actief) daarna zullen zij opnieuw op zoek gaan naar een bloedmaaltijd. Als de teek besmet is, kan deze op die manier ook weer een dier besmetten. Vooraf nimfen en volwassen vrouwtjesteken kunnen de ziekte van Lyme overbrengen. De volwassen vrouwtjesteek legt eitjes nadat ze is volgezogen met bloed, daarna gaat de teek dood. De eitjes zijn nog niet geïnfecteerd. Teken raken pas besmet tijdens een bloedmaaltijd van een met de lymf bacterie besmet dier (vooral knaagdieren en vogels).



Tekenfabels:

- Teken vallen uit een boom
- Teken komen niet voor in tuinen en stadsparken
- Alle teken zijn besmet met de Borrelia bacterie.
- In de winter zijn teken niet actief.
- Je moet een teek verwijderen door hem te bevriezen, verdoven of verwijderen met een sigarettenpeuk.
- Rechtsom draaien is het beste.
- Je mag nooit een deel van de teek laten zitten.
- Je kan het beste naar een huisarts gaan om de teek te verwijderen.



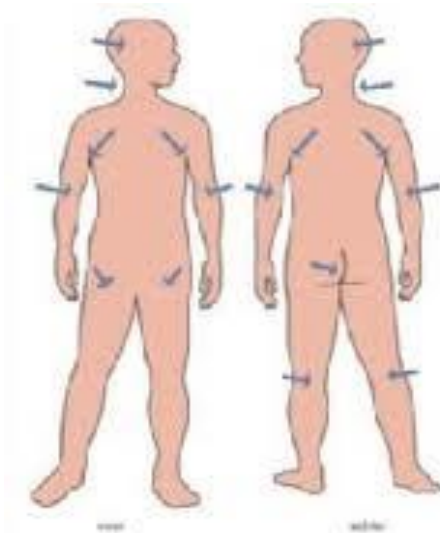
Kamp en teken:

- ✓ *Wat zou je preventief kunnen doen?* (Dit is overigens geen garantie om tekenbeten te voorkomen.)
- Draag dichte schoenen en stop de broekspijpen in de sokken, draag een shirt met lange mouwen.
- Draag kleding die speciaal geïmpregneerd is met het insectenwerend middel Permethrin of spuit de kleding in met DEET. (DEET 40% is overigens niet goed voor kinderen op de huid.)

✓ *Controleren*

Teken kunnen overal op het lichaam bijten. Daarna zoeken ze vaak een vochtig en warme plek van het lichaam op zoals liezen, knieholtes, oksels, bilspleet en haarrand. (Toch raden wij u aan het hele lichaam te controleren.)

Controleer ook regelmatig de kleding of er eentje op zit.



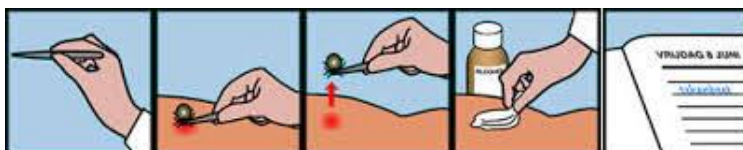
✓ *Hoe herken ik een teek?*

Een teek is erg klein, slechts 1 tot 3 millimeter. Teken zijn makkelijk over het hoofd te zien. Als een teek je net gebeten heeft, lijkt het alsof er een klein zwart puntje op de huid ziet (vaak een klein rood plekje eromheen van huidirritatie). Door het opzuigen van het bloed zwellen teken na een paar dagen op tot een bruin of grijs bolletje ter grootte van een erwt.



✓ *Hoe verwijder ik een teek?*

- Haal de teek zo snel mogelijk weg. Na 24 uur wordt de kans op het overbrengen van ziekteverwekkers steeds groter.
- Gebruik geen alcohol, jodium, zeep, olie, of andere middelen voordat je de teek verwijdert.
- Pak de teek met een puntig pincet rondom de kop vast en trek deze eruit. Er zijn ook speciale tekentangen. Het belangrijkste is dat de teek eruit gaat, maakt niet uit hoe.
- Ontsmet de wond met alcohol.
- Zet een cirkel om de beet heen en noteer in het tekenpaspoort de locatie van de teek en de datum.



- ✓ *Wat doe ik als mijn kind thuis is van kamp?*
 - Controleer uw kind na kamp grondig van top tot teen in goed en duidelijk licht.
 - Wordt er een teek gevonden, zie bovenstaand.
 - Was alles op 60 graden (kleding, slaapzak, kussen, etc.)
 - Stop alles na het wassen in de droger.

- ✓ *Wat wordt er op kamp gedaan aan controle?*
 - Wij zullen op kamp 2 controles per dag uitvoeren. Deze exacte tijden worden bepaald aan de hand van het schema van de dag. 1 controle zal sowieso plaatsvinden in de ochtend en 1 sowieso rond (avond)etenstijd.
 - In groep 3, 4 en 5 zullen de hulpouders de kinderen controleren op teken.
 - In groep 6, 7 en 8 zullen de hulpouders controleren op de gangbare plekken.

Intieme plekken zullen de kinderen zelf controleren.

- Bij het vinden van de eerste teek van het kamp, zullen wij alle ouders laten zien waar ze op moeten letten.
- Als wij een teek vinden, halen we deze weg en zetten wij een cirkel op de plaats. Daarna ontsmetten wij het en noteren wij de beet in een persoonlijk paspoort. De kinderen met teken, krijgen zo'n paspoort mee naar huis op de laatste dag.
- Wij kunnen als school (leerkrachten en hulpouders) geen verantwoordelijkheid nemen voor tekenbeten en de gevolgen daarvan.

- ✓ *Mijn kind had een of meerdere teken en nu?*
- Als de teek langer dan 24 uur heeft gezeten of bij twijfel daarover, kun je het beste even bij de huisarts langs. Zij zullen bepalen of een behandeling gewenst is.
- Is de teek binnen 24 uur weggehaald? Houdt tot 3 maanden na de beet, de plek in de gaten. U moet letten op het ontstaan van een rode ring rondom de beet of andere lichamelijke klachten die duiden op lyme. De rode ringvormige uitslag is niet altijd heel duidelijk te zien. Op de website van EUCALB staan voorbeelden. Bij klachten weer direct naar de huisarts. De huisarts zal vragen naar de datum van de beet.

Extra informatie (en lyme):

- www.rivm.nl
- www.tekenradar.nl

- www.natuurkalender.nl
- www.ggdkenemerland.nl
- www.teekcontrol.rivm.nl
- App van de GGD downloaden